

Séance extraordinaire du conseil municipal

## Adoption du budget 2015



16 décembre 2014

# Contraintes dans la préparation du projet budgétaire de 2015

- *Maintien par le gouvernement actuel, de la réduction de la ristourne sur la TVQ imposée par le gouvernement précédent, représentant une perte sèche de revenu de l'ordre de 450 000\$*
- *Ajout à cette même réduction, la ristourne passant de 62,8% à 50%, ajoutant donc une perte additionnelle de 74 000\$*
- *Réduction des sommes allouées au niveau des tenant lieu de taxes, représentant une perte de l'ordre de 45 000\$*
- *Abolition des enveloppes budgétaires aux CLD, représentant une charge additionnelle de 39 000\$ pour maintenir la structure en place, inclus à la quote-part de la MRC.*
- *Ajustement des enveloppes salariales, suite aux conclusions des négociations avec l'unité syndicale de la CSN et les ajustements aux conditions des gestionnaires, une réserve pour la négociation avec les pompiers et les indexations générales, pour une somme de 543 875\$*
- *Augmentation des quote-parts , AMT, CMM et autres pour une somme additionnelle de 101 129\$*
- *Donc une augmentation de 1 253 004\$, et ce avant même de considérer les augmentations normales auxquelles nous devons faire face en raison des contrats, des fluctuations de marché et autres contraintes financières que nous rencontrons normalement.*

# Budget 2015, variations budgétaires et autres facteurs d'influence

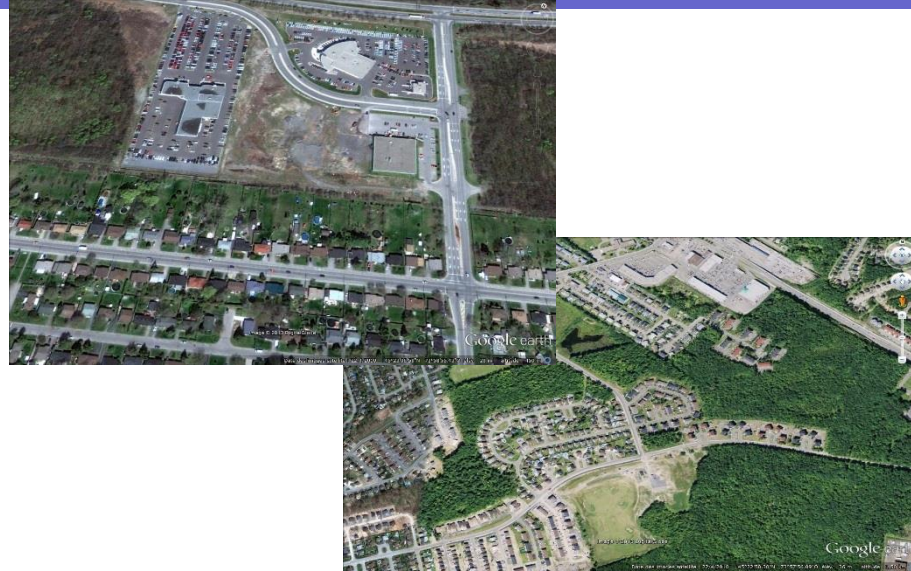


Population	
2009	11777
2010	13600
2012	13806
2013	14554
2014	14793

Rôle d'évaluation foncière				
Année	Taxable	Non Taxable	Total	Variation / Total
2015	1 450 435 400 \$	69 495 200 \$	1 519 930 600 \$	2,41%
2013	1 411 887 100 \$	72 217 700 \$	1 484 104 800 \$	22,52%
2010	1 148 747 100 \$	62 596 700 \$	1 211 343 800 \$	34,56%

Année	BUDGET ANNUEL \$	Variation
2015	20 491 800 \$	1,45%
2014	20 199 300 \$	-1,37%
2013	20 479 800 \$	0,89%
2012	20 299 400 \$	4,08%
2011	19 504 400 \$	5,56%

# Répartition de la charge fiscale



## Données de 2014 :

Population	14 793
Richesse foncière uniformisée imposable :	1 515 715 306\$
Évaluation imposable uniformisée résidentielle:	1 401 493 204\$
Évaluation imposable uniformisée industrielle et commerciale:	88 937 074\$
Évaluation imposable uniformisée autre:	25 285 028\$

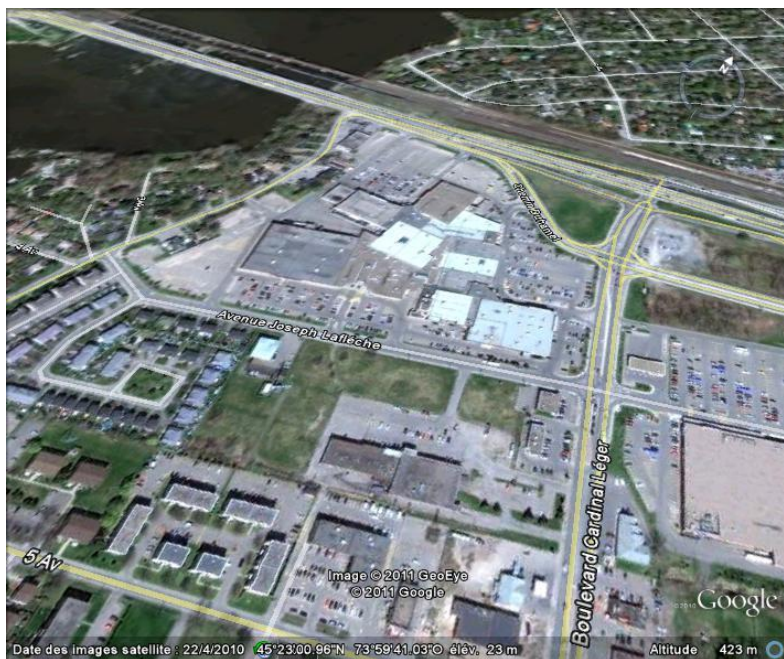
% Pincourt	% Classe de population (57)	% MRC (23)	% Région admin.	% Québec
<b>92,4</b>	83,15	81,66	79,25	78,87
<b>5,9</b>	13,13	10,79	12,66	15,64
<b>1,7</b>	2,30	3,62	2,02	2,35

Source: [http://www.mamrot.gouv.qc.ca/pub/finances\\_indicateurs\\_fiscalite/information\\_financiere/profil\\_financier/2014/PF201471070.pdf](http://www.mamrot.gouv.qc.ca/pub/finances_indicateurs_fiscalite/information_financiere/profil_financier/2014/PF201471070.pdf)





# Positionnement de la Ville de Pincourt T.G.T.



Ville	Désignation	Population	T.G.T 2014	Charge Nette 100\$ RFU	Endettement 100 \$ RFU	Écart Rang précédent	Ecart 1er rang	Rang
Rosemère	Ville	14365	0,6304 \$	1,25 \$	0,86 \$			1
Mont-Royal	Ville	20073	0,7614 \$	1,40 \$	1,32 \$	0,1310	0,1310	2
Candiac	Ville	20686	0,8217 \$	1,37 \$	2,69 \$	0,0603	0,1913	3
Mont-Saint-Hilaire	Ville	18818	0,8469 \$	1,36 \$	1,79 \$	0,0252	0,2165	4
Dorval	Ville	18849	0,8916 \$	2,12 \$	1,60 \$	0,0447	0,2612	5
St-Basile-le-Grand	Ville	17065	0,9393 \$	1,49 \$	2,05 \$	0,0477	0,3089	6
St-Augustin-de-Desmaures	Ville	18612	0,9578 \$	1,79 \$	4,65 \$	0,0185	0,3274	7
Mercier	Ville	12399	0,9761 \$	1,37 \$	1,62 \$	0,0183	0,3457	8
Sainte-Marthe-sur-le Lac	Ville	17172	0,9969 \$	1,37 \$	1,10 \$	0,0208	0,3665	9
PINCOURT	Ville	14793	1,0148 \$	1,51 \$	1,57 \$	0,0179	0,3844	10
Lachute	Ville	12804	1,0345 \$	1,87 \$	2,96 \$	0,0197	0,4041	11
St-Charles-Borromée	Mun.	13445	1,0390 \$	1,40 \$	1,98 \$	0,0045	0,4086	12
Beaconsfield	Ville	19547	1,0662 \$	1,17 \$	0,97 \$	0,0272	0,4358	13
Sainte-Catherine	Ville	17192	1,0887 \$	1,53 \$	1,55 \$	0,0225	0,4583	14
Lavaltrie	Ville	13767	1,0895 \$	1,53 \$	1,26 \$	0,0008	0,4591	15
Ville Ile Perrot	Ville	10780	1,0983 \$	1,54 \$	1,30 \$	0,0088	0,4679	16
L'Ancienne-Lorette	Ville	16902	1,1029 \$	1,64 \$	2,66 \$	0,0046	0,4725	17
Sainte-Adèle	Ville	12652	1,1061 \$	1,41 \$	1,91 \$	0,0032	0,4757	18
Bécancour	Ville	12980	1,1399 \$	1,89 \$	3,46 \$	0,0338	0,5095	19
Beauharnois	Ville	12357	1,1440 \$	1,77 \$	2,41 \$	0,0041	0,5136	20
Ste-Anne-des-Plaines	Ville	14990	1,1997 \$	1,80 \$	2,50 \$	0,0557	0,5693	21
Mont-Laurier	Ville	13970	1,2235 \$	1,90 \$	1,97 \$	0,0238	0,5931	22
Cowansville	Ville	12991	1,2458 \$	1,91 \$	2,16 \$	0,0223	0,6154	23
Deux-Montagnes	Ville	17782	1,2570 \$	1,85 \$	3,50 \$	0,0112	0,6266	24
L'assomption	Ville	21517	1,3063 \$	2,06 \$	3,08 \$	0,0493	0,6759	25
Rivière-du-Loup	Ville	19974	1,4005 \$	2,08 \$	2,55 \$	0,0942	0,7701	26
Amos	Ville	12850	1,5262 \$	3,64 \$	2,20 \$	0,1257	0,8958	27
Iles-de-la-Madeleine	Mun.	12154	1,5367 \$	2,91 \$	1,93 \$	0,0105	0,9063	28
Montmagny	Ville	11525	1,5564 \$	2,18 \$	2,43 \$	0,0197	0,9260	29
Dolbeau-Mistassini	Ville	14516	1,5770 \$	2,42 \$	2,01 \$	0,0206	0,9466	30
Matane	Ville	14542	1,6214 \$	2,63 \$	3,43 \$	0,0444	0,9910	31
Roberval	Ville	10022	1,7303 \$	2,51 \$	1,95 \$	0,1089	1,0999	32
La Tuque	Ville	11069	1,8702 \$	4,00 \$	4,46 \$	0,1399	1,2398	33



# Impact fiscal – Maison type

	2013		2014		2015	
	Paramètres	Taxes	Paramètres	Taxes	Paramètres	Taxes
Superficie en m.c.	558,00		558,00		558,00	
Evaluation	227 556,00 \$		227 556,00 \$		227 556,00 \$	
Tx fonc. Gén.		1 637,72 \$		1 680,50 \$		1 754,68 \$
Tx 6 log + Tx. Non-Rés.						
Dette REIP		81,91 \$		81,91 \$		77,34 \$
Dette SQAÉ		3,91 \$		1,45 \$		0,67 \$
Eau		203,00 \$		203,00 \$		179,00 \$
Egout		235,00 \$		255,00 \$		256,00 \$
Ordures ménagères		225,00 \$		183,00 \$		191,00 \$
Sous-Total		2 386,54 \$		2 404,87 \$		2 458,69 \$
Améliorations locales						
<b>Total</b>		<b>2 386,54 \$</b>		<b>2 404,87 \$</b>		<b>2 458,69 \$</b>
\$ d'augmentation de taxes par rapport à l'année précédente				18,33		53,83
% d'augmentation de taxes par rapport à l'année précédente				0,77%		2,24%
% d'augmentation de taxes par rapport à l'année 2013						3,02%

# Indice des prix à la consommation – Statistique Canada

## Indice des prix à la consommation, par ville (mensuel)

	Octobre 2013	Septembre 2014	Octobre 2014	Septembre 2014 à Octobre 2014	Octobre 2013 à Octobre 2014
	2002 = 100			variation en %	
<b>Indices d'ensemble</b>					
St. John's (T.-N.-L.)	126,5	128,8	<b>128,8</b>	0	1,8
Charlottetown et Summerside (Î.-P.-É.)	128,3	129,7	<b>129,8</b>	0,1	1,2
Halifax (N.-É.)	125,4	128,2	<b>128,2</b>	0	2,2
Saint John (N.-B.)	123,5	125,1	<b>125,4</b>	0,2	1,5
Québec (Qc)	121,8	124,1	<b>124,5</b>	0,3	2,2
<b>Montréal (Qc)</b>	<b>121,4</b>	<b>123,8</b>	<b>124,1</b>	<b>0,2</b>	<b>2,2</b>
Ottawa-Gatineau (partie Ont.)	123,1	126,1	<b>126,1</b>	0	2,4
Toronto (Ont.)	123,7	127,2	<b>127,4</b>	0,2	3
Thunder Bay (Ont.)	118,8	121,6	<b>121,6</b>	0	2,4
Winnipeg (Man.)	123,6	125,4	<b>125,3</b>	-0,1	1,4
Regina (Sask.)	127,7	130,2	<b>130,9</b>	0,5	2,5
Saskatoon (Sask.)	126,6	129,1	<b>129,9</b>	0,6	2,6
Edmonton (Alb.)	129,2	132,3	<b>132,8</b>	0,4	2,8
Calgary (Alb.)	129,4	133,6	<b>133,7</b>	0,1	3,3
Vancouver (C.-B.)	119,3	121,2	<b>120,6</b>	-0,5	1,1
Victoria (C.-B.)	116,2	117,9	<b>117,5</b>	-0,3	1,1
Whitehorse (Yn)	123,6	124,9	<b>124,3</b>	-0,5	0,6
Yellowknife (T. N.-O.)	126,4	128,7	<b>129</b>	0,2	2,1

Source : Statistique Canada, CANSIM, tableau 326-0020 et produits n<sup>os</sup> 62-001-X et 62-010-X au catalogue.

Dernières modifications apportées : 2014-11-21.

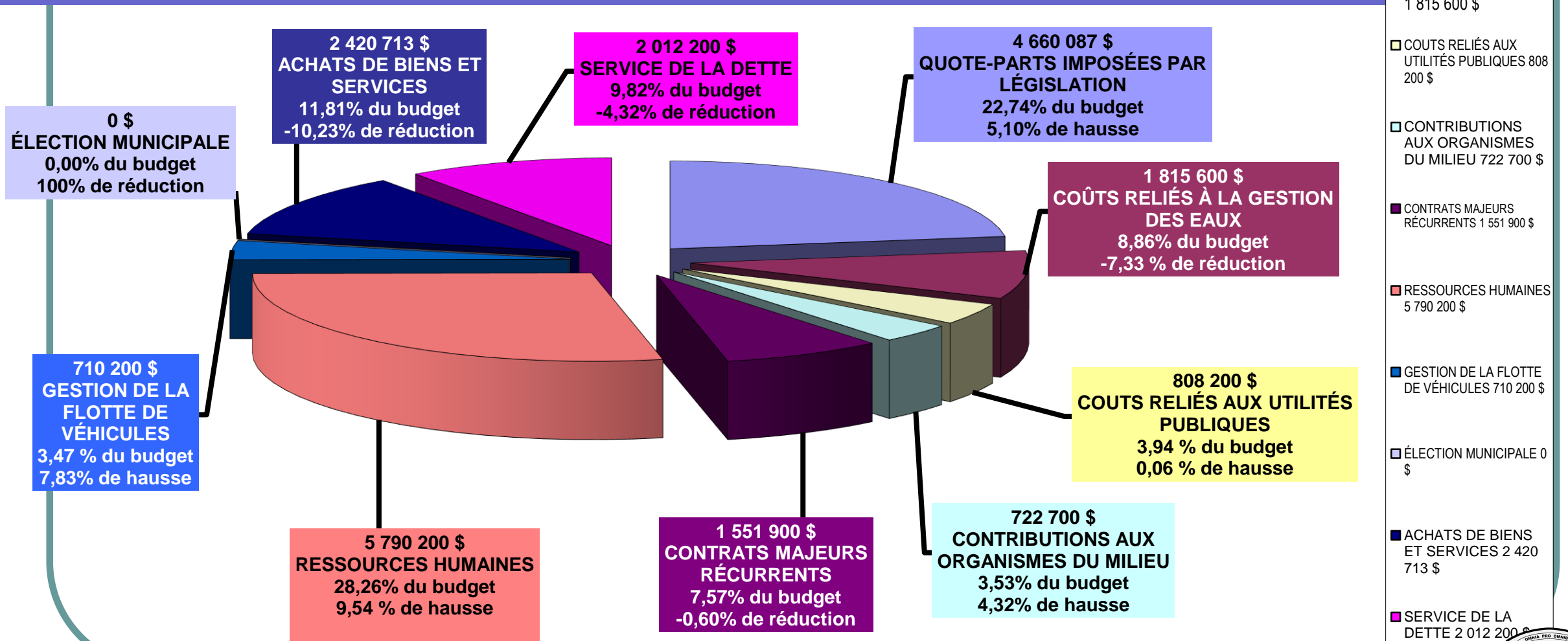


# Taux de taxe applicables en 2015

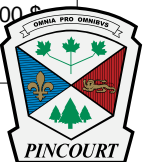
Description	Base	2011	2012	2013	2014	2015	Variation 2014-2015
Foncière générale du 100\$ d'évaluation	1	0,8085	0,8235	0,7197	0,7385	0,7711	4,41%
Foncière générale-non rés	1	2,7295	2,9403	2,8409	2,8506	2,8506	0,00%
Foncière générale-6 log et +		0,9552	0,9729	0,8377	0,8596	0,8976	4,42%
Foncière générale-terrain vague desservi		1,6170	1,6470	1,4394	1,4770	1,5422	4,41%
<b>Dettes R.E.I.P.</b>							
- unifamiliale	2	0,1533	0,1437	0,1468	0,1468	0,1386	-5,59%
- multifamiliale	2	0,1533	0,1437	0,1468	0,1468	0,1386	-5,59%
- autre	2	0,1533	0,1437	0,1468	0,1468	0,1386	-5,59%
<b>Dettes S.Q.A.E.</b>							
- unifamiliale	2	0,0189	0,0112	0,0070	0,0026	0,0012	-53,85%
- multifamiliale	2	0,0189	0,0112	0,0070	0,0026	0,0012	-53,85%
- autre	2	0,0189	0,0112	0,0070	0,0026	0,0012	-53,85%
Total dette du mètre carré		0,1722 \$	0,1549 \$	0,1538 \$	0,1494 \$	0,1398 \$	-6,43%
<b>Aqueduc</b>							
1- logement	4	203 \$	203 \$	203 \$	203 \$	179 \$	-11,82%
<b>Égout</b>							
1- logement	4	250 \$	250 \$	235 \$	255 \$	256 \$	0,39%
<b>Ordures</b>							
Tarif de base pour tous	4	63 \$	63 \$	63 \$	63 \$	63 \$	0,00%
1- résidentiel (1 à 4 logis)	4	162 \$	162 \$	162 \$	120 \$	128 \$	6,67%



## BUDGET 2015 - DÉPENSES PAR OBJETS

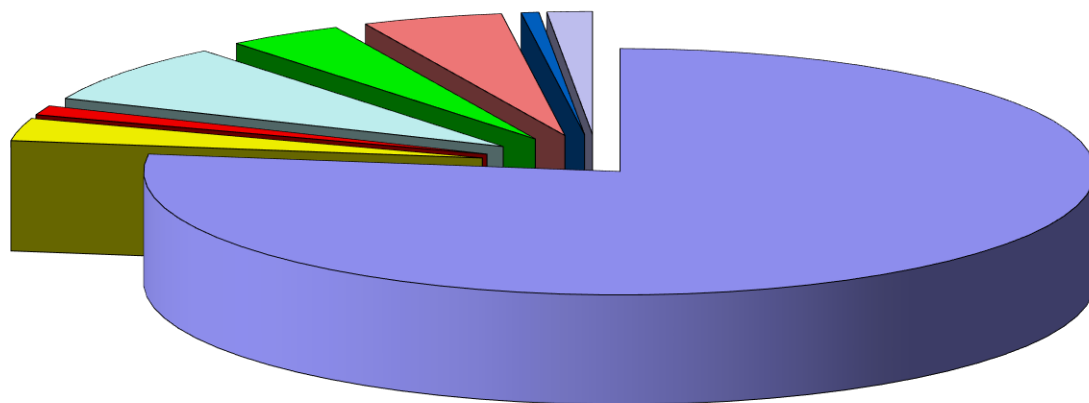


- QUOTE-PARTS IMPOSÉES PAR LÉGISLATION 4 660 087 \$
- COÛTS RELIÉS À LA GESTION DES EAUX 1 815 600 \$
- COÛTS RELIÉS AUX UTILITÉS PUBLIQUES 808 200 \$
- CONTRIBUTIONS AUX ORGANISMES DU MILIEU 722 700 \$
- CONTRATS MAJEURS RÉCURRENTS 1 551 900 \$
- RESSOURCES HUMAINES 5 790 200 \$
- GESTION DE LA FLOTTE DE VÉHICULES 710 200 \$
- ÉLECTION MUNICIPALE 0 \$
- ACHATS DE BIENS ET SERVICES 2 420 713 \$
- SERVICE DE LA DETTE 2 012 200 \$



## Quote-parts imposées par législation Budget 2015

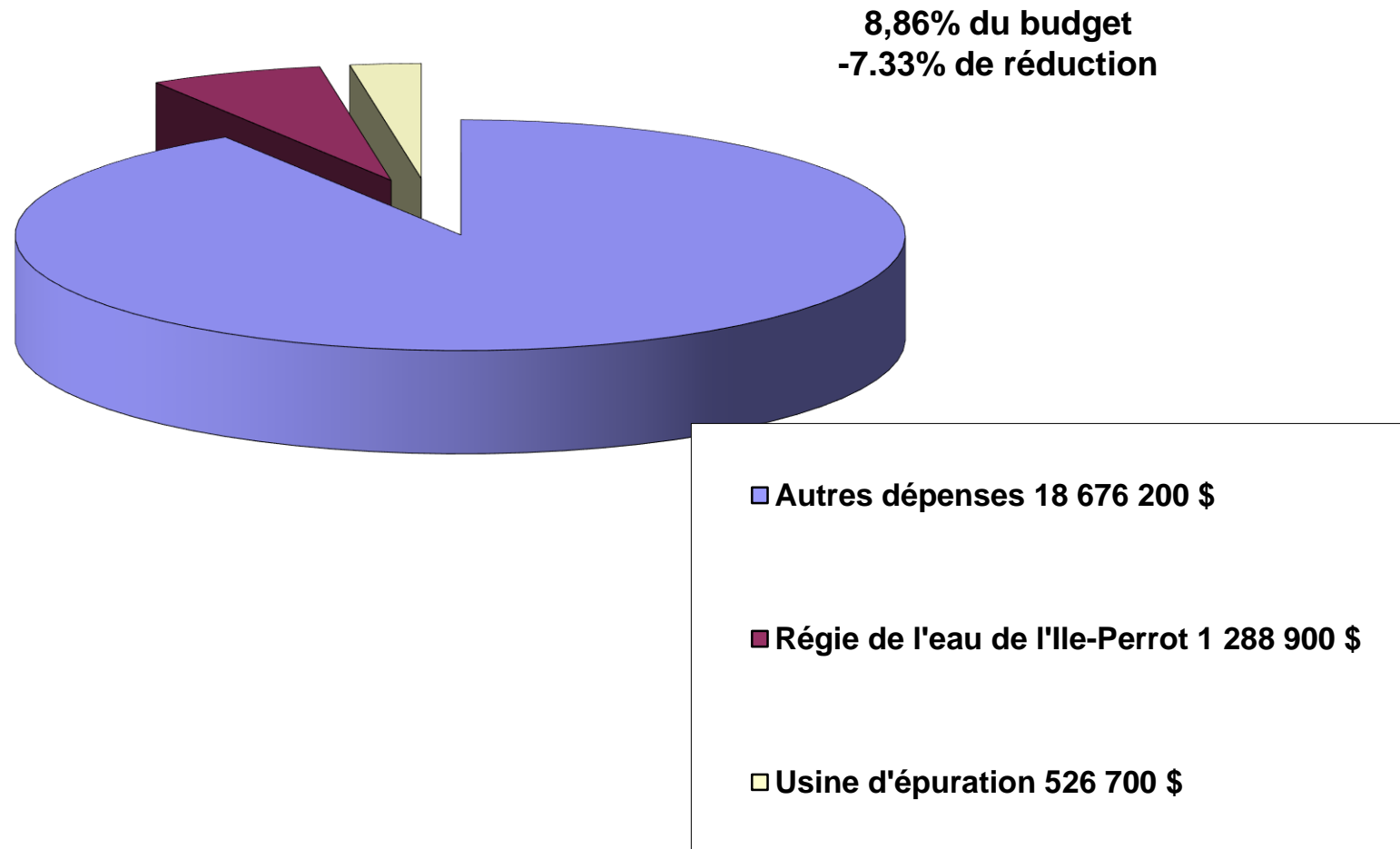
**22,74% du budget**  
**5,10% de hausse**



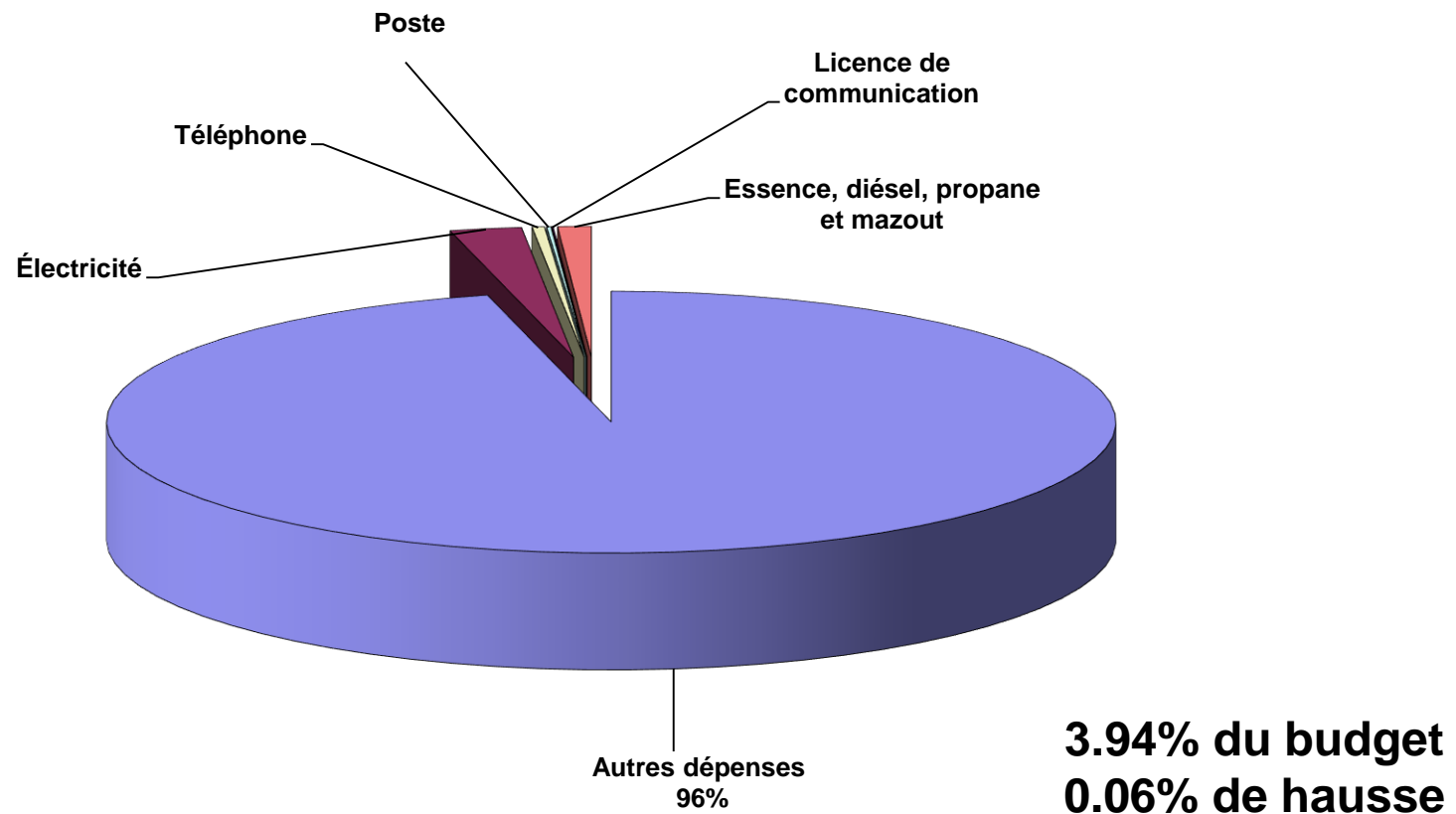
- Autres dépenses 15 831 713 \$
- Agence Métropolitaine de Transport 601 300 \$
- Communauté Métropolitaine de Montréal 249 800 \$
- Sûreté du Québec 1 592 700 \$
- MRC Vaudreuil-Soulanges 804 200 \$
- Bénéfices marginaux 975 200 \$
- Redevances sur les ordures (Gouv. Du Qué.) 122 600 \$
- Taxe de vente Québec 314 287 \$

# COUTS RELIÉS À LA GESTION DES EAUX

## Budget 2015



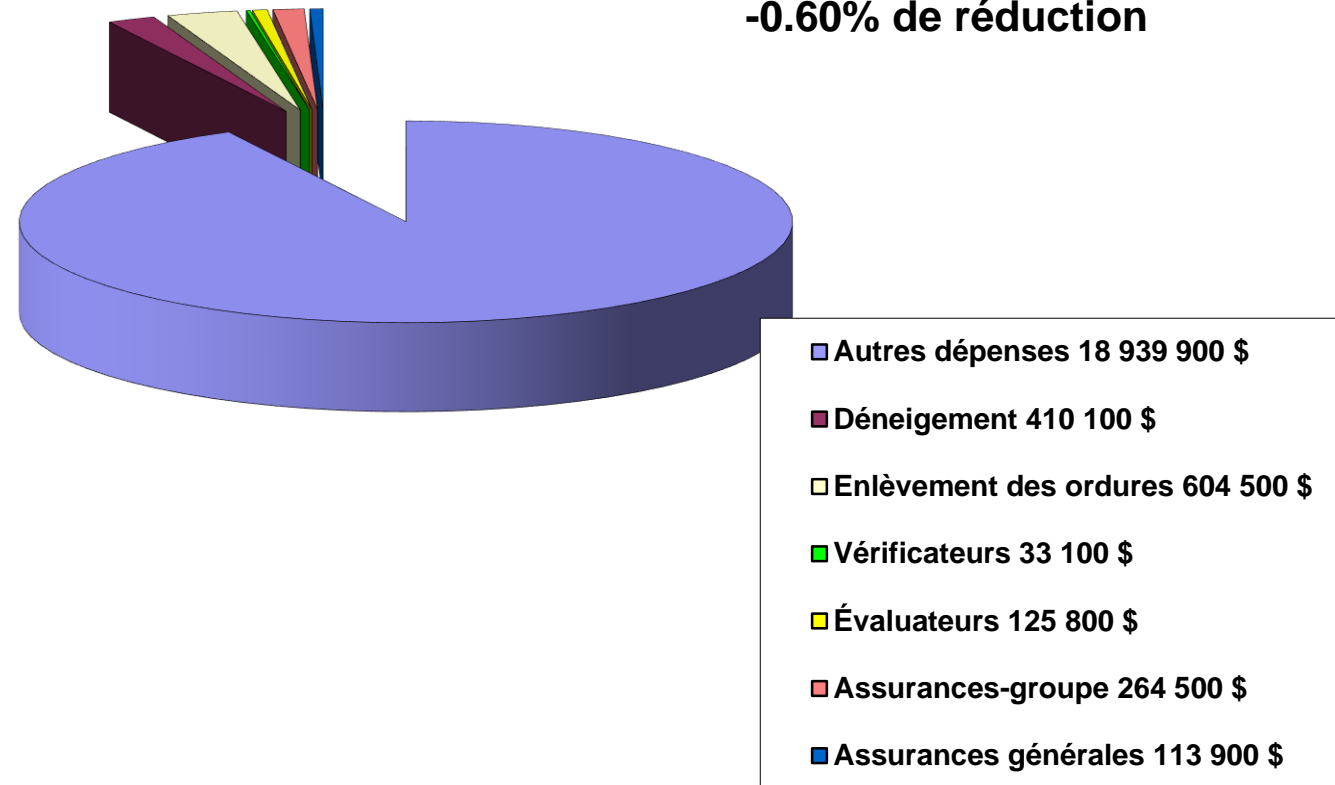
## Utilités publiques Budget 2015





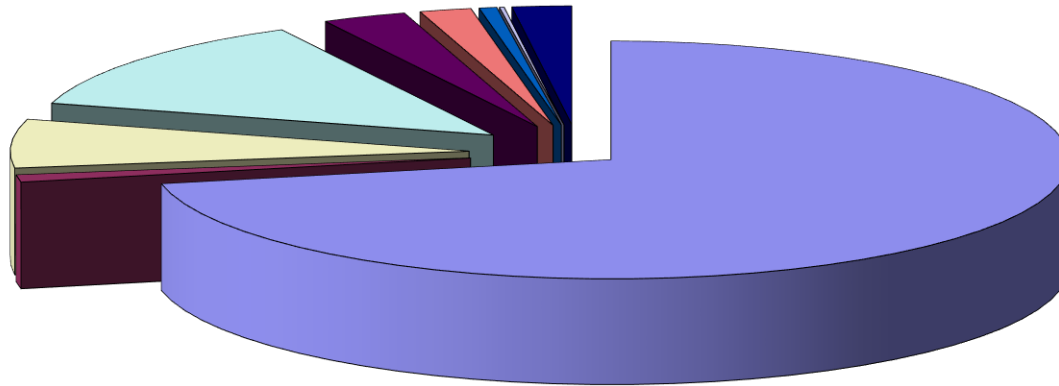
## CONTRATS MAJEURS RÉCURRENTS Budget 2015

**7,57% du budget  
-0.60% de réduction**



## RESSOURCES HUMAINES Budget 2015

**28,26% du budget  
9.54% de hausse**



- Autres dépenses 14 701 600 \$
- Rémunération des élus municipaux 201 000 \$
- Rémunération personnel de gestion 1 351 470 \$
- Rémunération personnel syndiqué permanent 2 668 930 \$
- Rémunération personnel syndiqué temporaire 608 000 \$
- Rémunération - brigade d'incendies 372 100 \$
- Rémunération - premiers répondants 126 900 \$
- Rémunération - traverses scolaires 33 800 \$
- Personnel saisonnier - loisirs et terrains de jeux 428 000 \$

# Écarts budgétaires en \$

<b>SOURCES EXTERNES À LA VILLE</b>					
	2015	2014	Variations	%	
Quote-parts imposées par législation	4 660 087 \$	4 434 153 \$	225 934 \$	5,10%	
Coûts des utilités publiques	808 200 \$	807 700 \$	500 \$	0,06%	
<b><u>Contribution aux organismes partenaires</u></b>					
Régie de l'eau de l'Île Perrot	1 288 900 \$	1 409 300 \$	-120 400 \$	-8,54%	
C.I.T. La Presqu'île	474 200 \$	433 000 \$	41 200 \$	9,52%	
Transport Soleil	75 400 \$	68 600 \$	6 800 \$	9,91%	
Contrats majeurs selon cours du marché	1 551 900 \$	1 561 300 \$	-9 400 \$	-0,60%	
<b>Total</b>	<b>8 858 687 \$</b>	<b>8 714 053 \$</b>	<b>144 634 \$</b>	<b>1,66%</b>	
<b>DÉPENSES MUNICIPALES</b>					
Usine d'épuration	526 700 \$	550 000 \$	-23 300 \$	-4,24%	
Subventions aux organismes locaux	173 100 \$	191 200 \$	-18 100 \$	-9,47%	
Service de la dette	2 012 200 \$	2 103 100 \$	-90 900 \$	-4,32%	
Masse salariale	5 790 200 \$	5 285 800 \$	504 400 \$	9,54%	
Gestion de la flotte d'équip. roulants	710 200 \$	658 600 \$	51 600 \$	7,83%	
Élection municipale	0 \$	0 \$	0 \$	#DIV/0!	
Achats de biens et services	2 420 713 \$	2 696 547 \$	-275 834 \$	-10,23%	
<b>Total</b>	<b>11 633 113 \$</b>	<b>11 485 247 \$</b>	<b>147 866 \$</b>	<b>1,29%</b>	
<b>Grand total</b>	<b>20 491 800 \$</b>	<b>20 199 300 \$</b>	<b>292 500 \$</b>	<b>1,45%</b>	



## Projets majeurs prévus en 2015

- Réfection de la station de pompage SP-3 et réfection de la 5<sup>ème</sup> Avenue (de Duhamel à Boyer)
- Installation d'un système de récupération d'eau aux parc Olympique
- Rachat de la flotte de véhicules du CGER
- Achat d'une nouvelle autopompe (usagée)
- Réfection de l'avenue Forest (de Cardinal-Léger à de l'Ile)
- Installation génératrice fixe à l'Hôtel de Ville et aux stations SP-7 et SP-4
- Construction de nouveaux ateliers municipaux et transformation du bâtiment actuel
- Réfection des toitures des bâtiments municipaux (Conversion appareils chauffage et climatisation)
- Aménagement du pourtour des écoles





# Fin de la présentation – Budget 2015

*Le Conseil municipal  
vous remercie de votre  
participation à cette  
séance extraordinaire  
d'adoption du budget  
pour l'année 2015*



*Et tous nos vœux de santé,  
bonheur, amour, joie et succès  
en cette période de réjouissance*